

# THERMOTHÉRAPIE



PARTNER FOR LIFE

## RÉCHAUD MODÈLE DE TABLE

Le design compact de cet appareil modèle de table le rend utilisable dans toutes circonstances. Il est également possible de réchauffer de la Paraligno et Parafango Battaglia dans le bac Fango.

Grâce au système de chauffage direct, la stérilisation (135 °C) de cires paraffines et autre est possible. Le bac est isolé par de la laine de verre et livré avec un couvercle de protection.

\* = La stérilisation est possible uniquement lors de Parafango Battaglia (Paraligno ne supporte pas les températures élevées)



## 1468904 RÉCHAUD MODÈLE DE TABLE

### CARACTÉRISTIQUES TECHNIQUES

Voltage/fréquence	: 220 – 240 V, 50 – 60 Hz
Puissance consommé	: 1200 W
Plage de réglage du thermostat:	0 – 100° C
Stérilisation	: à 135° C
Sécurité	: déconnexion automatique en cas de surchauffe (160° C)
Capacité	: 15 l
Dimensions	: 37 x 37 x 41,5 cm

### ACCESSOIRES STANDARDS

1468751	Mode d'emploi Réchauffeur Fango
3444290	Câble secteur 230V-EUR

### ACCESSOIRES COMPLÉMENTAIRES PRINCIPAUX

3448112	Paraffine pure, 25 kg
3448164	Paraligno, 5 kg
3448108	Parafango Battaglia, 12 kg
3448137	Parafoil, 40x60 cm, 1000 feuilles
3448136	Liquide de transfert de chaleur pour bac chauffant, bidon de 5 l

## BAC CHAUFFANT MOBILE

La paraffine Enraf-Nonius se réchauffe "au-bain-marie" c'est-à-dire que la paraffine est chauffée indirectement par la chaleur émise par un liquide. Vous pouvez également utiliser une huile thermique spéciale comme conducteur de chaleur (13 ltr). Le bain est également particulièrement indiqué pour les traitements en immersion. Vous pourrez réchauffer des produits de type Paraligno, Parafango et paraffine pure dans ce bain.



- Pratiquement aucune variation de température dans le produit utilisé
- Mobile
- Thermostat (30-90 °C)
- Système de sécurité thermique

## 3448162 BAC CHAUFFANT MOBILE 230V/50HZ 3448163 BAC CHAUFFANT MOBILE 115V/60HZ

### CARACTÉRISTIQUES TECHNIQUES

Température ambiante:	30-90°C
Dimensions internes:	50x30x21 cm (30 l)
Dimensions externes:	58x32x50 cm
Voltage:	230 V, 50/60 Hz
Puissance consommée:	2000 W (1760 W pour la version 115 V)

### ACCESSOIRES STANDARDS

1400005	Mode d'emploi bac chauffant pour paraffine
---------	--



3448137

3448136



**ENRAF-NONIUS B.V.**  
Vareseweg 127  
3047 AT Rotterdam  
Les Pays-Bas  
T: +31-(0)10 - 203 06 00  
E: info@enraf-nonius.nl  
www.enraf-nonius.com

# PACKHEATER

Le Packheater est utilisé pour la préparation des hotpacks. Le Packheater laqué est livré en standard avec une grille amovible. La température de l'eau est maintenue à une valeur constante et précise au moyen d'un thermostat.

## 3448191 PACKHEATER



- Un modèle de table
- Chaudron émaillé
- Contrôle de température thermostatique
- Température de l'eau réglable (50-95 °C)
- Réservoir 29 litre

### CARACTÉRISTIQUES TECHNIQUES

Capacité de réservoir:	29 l
Température ambiante:	50-100 °C
Voltage:	220-240 V
Fréquence:	50/60 Hz
Puissance consommée:	700 W
Dimensions:	hauteur 42 cm, diamètre 35 cm
Poids:	7 kg

### ACCESSOIRES STANDARDS

1400725 Manual

### ACCESSOIRES COMPLÉMENTAIRES PRINCIPAUX

3448135	Grille plastifiée
3448199	Grille en acier inoxydable
3448132	Pince en bois pour enveloppes chauffantes
3448166	Enno Moist 12x30 cm
3448167	Enno Moist 25x30 cm
3448281	Enno Moist 25x45 cm
3448283	Enno Moist 25x50 cm
3448282	Enno Moist 25x60 cm
3448169	Enno Moist, grand modèle, 38x61 cm
3448168	Enno Moist, modèle de cou, 15x61 cm
3448176	Housse de protection Enno Moist standard (25x30 cm)
3448311	Stadtholder Moorpacking 13x28 cm
3448310	Stadtholder Moorpacking 18x28 cm
3448312	Stadtholder Moorpacking 22x40 cm
3448313	Stadtholder Moorpacking 30x40 cm
3448314	Stadtholder Moorpacking-modèle pour nuque et épaules
3448209	Hot/Cold packs 30x40 cm, 6 pc.
3448208	Hot/Cold packs 13x30 cm, 6 pièces.



### ENNO MOIST

Comresse en coton garnie de granulés minéraux volcaniques



### STADTHOLDER MOOR

Conservation de la chaleur ce qui permet une diffusion lente et

- régulière de celle-ci
- Elle peut également être réchauffée au micro-ondes

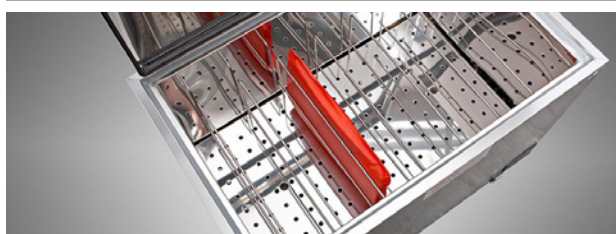


### HOT/COLDPACKS

Poche en matière synthétique remplie de gel



# PACKHEATERS (TYPE WB)



Les Packheaters sont utilisés pour chauffer et maintenir au chaud (« compresses chaudes »).

## Caractéristiques

- Unité de chauffage de qualité supérieure
- Avec grille en acier inoxydable (amovible)
- Boîtier en acier inoxydable avec surface structurée
- Poignée du couvercle supérieur disponible en rouge, bleu, vert, jaune ou noir
- Couvercle supérieur doublement isolé \*
- Couvercle supérieur soutenu par un vérin à gaz \*
- Isolation éco-énergétique
- Contrôle électronique de la température avec affichage numérique de la température \*
- Protection contre la surchauffe
- Mesure de la température dans l'eau
- Large élément chauffant en silicone pour un processus de chauffage rapide et régulier
- Voyant d'activation
- Voyant de chauffage
- Sortie d'eau sur la façade, soupape à bille ½"
- Catégorie d'appareil médical I

\* = sauf pour le modèle WB 4-30

Les unités de chauffage peuvent être fournies avec un châssis mobile (en option), composé des éléments suivants :

- Châssis en acier peint par poudrage
- Quatre roulettes (dont deux peuvent être verrouillées)
- Quatre points de soutien pour sécuriser la cuve
- Étagère de rangement en acier inoxydable

## CARACTÉRISTIQUES TECHNIQUES

Packheater / modèle	WB 4-30	WB 6-50	WB 8-90	WB 16-130
Volume de la cuve	30 litre	47 litre	82 litre	99 litre
Nombre de grilles	-	3	4	7
Nombre de compresses (en option) possibles (25 x 30 cm)	5	8	12	18
Couvercle soutenu par un vérin à gaz	-	Oui	Oui	Oui
Voltage du réseau	220-240V, 50/60Hz	220-240V, 50/60Hz	220-240V, 50/60Hz	220-240V, 50/60Hz
Capacité de chauffage	900 W	1500 W	1500 W	1500 W
Plage de températures	30 – 85 °C	30 – 85 °C	30 – 85 °C	30 – 85 °C
Précision (réglage de la température)	5 K	0,1 K	0,1 K	0,1 K
Contrôle de la température	thermostatique	électronique	électronique	électronique
Précision du contrôle de la température	± 5,0 K	± 2,0 K	± 2,0 K	± 2,0 K
Affichage numérique de la température	-	Oui	Oui	Oui
Coupe-circuit thermique (sécurité)	95 °C	95 °C	95 °C	95 °C
Dimensions extérieures (L x l x h)	575x365x370 mm	675x470x385 mm	725x470x490 mm	775x490x515 mm
Dimensions intérieures (L x l x h)	500x300x200 mm	590x400x200 mm	645x400x320 mm	695x420x340 mm
Poids net	12,0 kg	23,2 kg	28,8 kg	30,3 kg
Poids brut	15 kg	25,5 kg	45 kg	50 kg
Section transversale du câble d'alimentation	3 x 1 mm <sup>2</sup>	3 x 1 mm <sup>2</sup>	3 x 1 mm <sup>2</sup>	3 x 1 mm <sup>2</sup>
Fusibles de l'appareil (IEC 60127-2/4 • DIN VDE 0820)	6,3x32 5,0 A F (fast)	6,3x32 8,0 A F (fast)	6,3x32 8,0 A F (fast)	6,3x32 8,0 A F (fast)
Catégorie d'appareil médical	Catégorie I	Catégorie I	Catégorie I	Catégorie I

## DONNÉES DE COMMANDE

3448401	Packheater WB 4-30 (30 l) 220-240V, 50/60Hz
3448402	Packheater WB 6-50 (47 l) 220-240V, 50/60Hz
3448403	Packheater WB 8-90 (82 l) 220-240V, 50/60Hz
3448404	Packheater WB 16-130 (99 l) 220-240V, 50/60Hz

## ACCESSOIRES COMPLÉMENTAIRES PRINCIPAUX

3448421	Châssis mobile pour modèle WB 4-30
3448422	Châssis mobile pour modèle WB 6-50
3448423	Châssis mobile pour modèle WB 8-90
3448424	Châssis mobile pour modèle WB 16-130



**ENRAF-NONIUS B.V.**  
Vareseweg 127  
3047 AT Rotterdam  
Les Pays-Bas  
T: +31-(0)10 - 203 06 00  
E: info@enraf-nonius.nl  
www.enraf-nonius.com

Pour un aperçu complet des hot packs (accessoires en option), visitez [www.enraf-nonius.com/electrotherapie](http://www.enraf-nonius.com/electrotherapie)

# CHILLING UNITS



PARTNER FOR LIFE

Appareil mobile de réfrigération rapide pour porter les compresses froides à une température utile idéale et les maintenir dans cet état tout au long de la journée. Les éléments spécialement conçus pour la réfrigération garantissent un processus réfrigérant rapide. Se déplace facilement sur les roulettes en caoutchouc de 7,5 cm.



## 3448274 CHILLING UNIT C-5

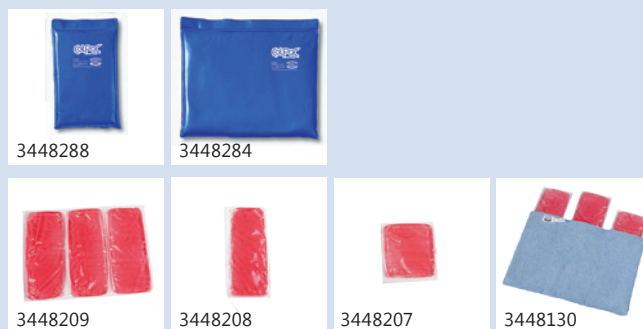
### ACCESSOIRES STANDARDS

1468751	Mode d'emploi
3448284	6x Colpac 28x36 cm
3448288	6x Colpac 16x28 cm



### ACCESSOIRES COMPLÉMENTAIRES PRINCIPAUX

3448288	Colpac 16x28 cm
3448284	Colpac 28x36 cm
3448209	Hot/Cold packs 30x40 cm, 6 pièces.
3448208	Hot/Cold packs 13x30 cm, 6 pièces.
3448207	Hot/Cold packs 13x14 cm, 12 pièces
3448130	Housse en tissu éponge pour 3 packs 3448208



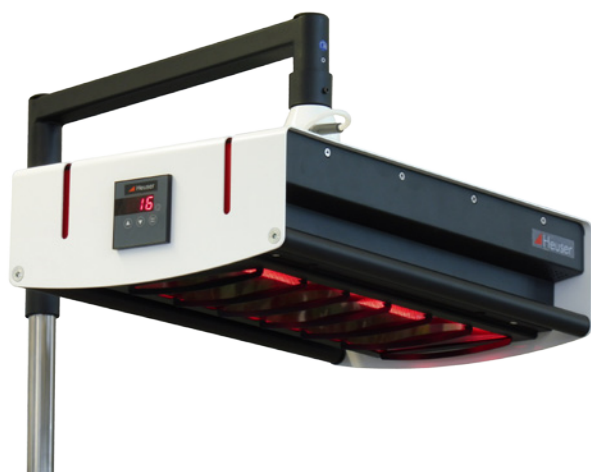
### CARACTÉRISTIQUES TECHNIQUES

Voltage:	220-240 V, 50 Hz
Current:	2 A
Puissance:	0.14914 kWh ou 1/5 hp
Type de réfrigérant:	R-134A
Quantité de réfrigérant:	0.325 L
Pression tous modèles:	haute 1.62 MPa (235 psi); basse 1.03 MPa (150 psi)
Température opératoire normale:	-12°C à -6°C
Dimension (LxPx):	84 x 41 x 69 cm
Poids:	74 kg



**ENRAF-NONIUS B.V.**  
Vareseweg 127  
3047 AT Rotterdam  
Les Pays-Bas  
T: +31-(0)10 - 203 06 00  
E: info@enraf-nonius.nl  
www.enraf-nonius.com

# LAMPES HALOGENES INFRAROUGES



modele IRS 2

L'irradiation infrarouge est depuis de nombreuses années un accessoire bien connu dans le domaine de la thérapie. La thérapie à infrarouge est souvent utilisée pour réduire la douleur ainsi que pour aider à la guérison des blessures. La peau absorbe la chaleur et la fait passer dans la circulation sanguine de manière naturelle.

Les lampes halogènes infrarouges IRS constituent une nouvelle génération de radiateurs pour le traitement par la chaleur (thérapie à infrarouge).

- Deux modèles d'IRS sont disponibles:
- IRS (600W / 3x200W halogène)
- IRS 2 (400W / 2x200W halogène)

Principaux avantages des radiateurs halogènes IRS

- **Sécurité** : les radiateurs infrarouges IRS et IRS 2 sont les deux seuls radiateurs ayant été testés et approuvés pour la sécurité photobiologique. Cela signifie qu'ils représentent aucun danger pour la vue.
- **Efficacité énergétique** : les radiateurs halogènes IRS et IRS 2 consomment 30 % moins d'énergie que les radiateurs infrarouges équipés d'ampoules traditionnelles (tout en produisant la même quantité d'énergie infrarouge).
- **Confort du patient** : les radiateurs infrarouges classiques provoquent une « sensation de brûlure » sur la peau, car ils émettent un spectre lumineux très large. En associant le tube halogène et un filtre spécial, la proportion de lumière dans les radiateurs IRS est réduite, ce qui évite cette « sensation de brûlure ».

Les radiateurs halogènes IRS doivent être montés sur un système de support (mobile), car l'alimentation secteur est intégrée dans le support. Ces supports (en option) doivent être commandés séparément.

## MODELE IRS (600W)

La lampe halogène infrarouge IRS allie modernité de conception, fonctionnalité et efficacité. Avec une puissance de 600 watts (3 x 200 W), elle génère une puissance lumineuse équivalente à une lampe infrarouge de 900 watts équipée d'ampoules traditionnelles.

Les réflecteurs spécialement conçus de la lampe halogène infrarouge IRS diffusent largement et uniformément le rayonnement lumineux sur le corps du patient.

Combinée au support SST/SSU/SSV, la lampe halogène infrarouge IRS est un appareil moderne qui bénéficie des dernières technologies de pointe.

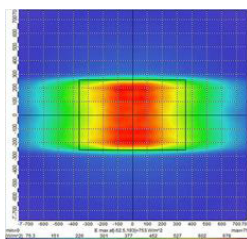


modele IRS



**ENRAF-NONIUS B.V.**  
Vareseweg 127  
3047 AT Rotterdam  
Les Pays-Bas  
T: +31-(0)10 - 203 06 00  
E: info@enraf-nonius.nl  
www.enraf-nonius.com

# LAMPES HALOGENES INFRAROUGES



## Caractéristiques

- Boîtier en tôle d'acier/aluminium peint par poudrage
- Couleur du boîtier : blanc/noir
- 3 lampes halogènes (200 W chacune) émettant un rayonnement infrarouge efficace d'un point de vue thérapeutique
- 3 réflecteurs diffusant largement et uniformément le rayonnement
- Conforme à la norme de sécurité photobiologique (DIN EN 62471)
- Minuteur électronique avec fonction de répétition
- Grille de protection pour éviter les brûlures
- Interrupteur principal avec voyant d'activation
- Possibilité d'installation sur un support mobile SST/SSU/SSV (en option)
- Possibilité d'installation sur un bras mural HWA (en option)

## MODELE IRS 2 (400W)

Le modèle IRS 2 est une lampe halogène économique basée sur la même conception et la même technologie que la version IRS.

La lampe IRS 2 dispose d'une unité de contrôle simplifiée et est équipée de 2 lampes halogènes (200 W chacune) et de 2 réflecteurs.

Avec une puissance de seulement 400 W, l'IRS 2 génère la même puissance lumineuse qu'une lampe de 600 W équipée d'ampoules traditionnelles.

Les dimensions extérieures compactes et la grande fonctionnalité de cette lampe infrarouge IRS 2 en font un appareil moderne et pratique.

## CARACTÉRISTIQUES TECHNIQUES

	IRS 2	IRS
Voltage du réseau *	220-240V, 50/60Hz	220-240V, 50/60Hz
Nombre de lampes	2	3
Puissance de chauffage par lampe	200 W	200 W
Max. puissance de chauffage	400 W	600 W
Lampes contrôlables séparément	Non	Oui
Minuteur	Max. 60 min.	Max. 99 min.
Disjoncteurs	6,3x32 F (fast)	6,3x32 F (fast)
	5,0 A	5,0 A
	IEC 60127-2/4 • DIN VDE 0820	IEC 60127-2/4 • DIN VDE 0820
Dimensions générales (L x l x h)	555 x 365 x 145 mm	700 x 395 x 145 mm
Poids net	11,6 kg	12,0 kg
Poids brut	13,5 kg	14,5 kg
Dimensions du paquet (L x l x h)	815 x 500 x 500 mm	815 x 500 x 500 mm
Catégorie d'appareil médical	Catégorie IIa	Catégorie IIa

\* = \* = alimentation via le système de support (en option)

## DONNÉES DE COMMANDE

3441803 Lampes halogènes infrarouges IRS-2 (400W), 220-240V, 50/60Hz\*

3441804 Lampes halogènes infrarouges IRS (600W), 220-240V, 50/60Hz\*

\*sans support et sans câble secteur. Veuillez les commander séparément !

## ACCESSOIRES COMPLÉMENTAIRES PRINCIPAUX

3441821 Support mobile SST (base en T), câble secteur inclus

3441822 Support mobile SSU (base en U), câble secteur inclus

3441823 Support mobile SSV (base en V), câble secteur inclus

3441824 Bras mural HWA, câble secteur inclus

# RADIATEURS INFRAROUGES (MODELE TGS)



Les radiateurs infrarouges TGS traditionnels sont utilisés dans le cadre du traitement par la chaleur (thermothérapie à infrarouge) en physiothérapie.

Deux modèles de TGS sont disponibles :

- TGS 6.2 (900 W/6 ampoules infrarouges de 150 W)
- TGS 3.2 (450 W/3 ampoules infrarouges de 150 W)

Les radiateurs infrarouges TGS doivent être connectés à un système de support (mobile), car l'alimentation secteur est intégrée dans le support. Ces supports (en option) doivent être commandés séparément.

## TGS 6.2 (900 W)

### Caractéristiques

- Boîtier en tôle d'acier/aluminium peint par poudrage
- Couleur du boîtier : blanc
- Couleur de la poignée : rouge, bleu, vert, jaune ou noir
- Minuteur électronique (durée max. du traitement : 60 min.)
- 6 lampes infrarouges thérapeutiques (Philips Infrared PAR 38, 150 W)
- Chaque ampoule peut être allumée/éteinte séparément.
- Grille de protection pour éviter les brûlures
- Interrupteur principal avec voyant d'activation
- Possibilité d'installation sur un support mobile SST/SSU/SSV (en option)
- Possibilité d'installation sur un bras mural HWA (en option)

## TGS 3.2 (450 W)

### Caractéristiques

- Boîtier en tôle d'acier/aluminium peint par poudrage
- Couleur du boîtier : blanc
- Couleur de la poignée : rouge, bleu, vert, jaune ou noir
- Minuteur électronique (durée max. du traitement : 60 min.)
- 3 lampes infrarouges thérapeutiques (Philips Infrared PAR 38, 150 W)
- Chaque ampoule peut être allumée/éteinte séparément.
- Grille de protection pour éviter les brûlures
- Interrupteur principal avec voyant d'activation
- Possibilité d'installation sur un support mobile SST/SSU/SSV (en option)
- Possibilité d'installation sur un bras mural HWA (en option)



**ENRAF-NONIUS B.V.**  
Vareseweg 127  
3047 AT Rotterdam  
Les Pays-Bas  
T: +31-(0)10 - 203 06 00  
E: info@enraf-nonius.nl  
www.enraf-nonius.com

# RADIATEURS INFRAROUGES (MODELE TGS)



## CARACTÉRISTIQUES TECHNIQUES

Radiateurs infrarouges / modele	TGS 3.2	TGS 6.2
Voltage du réseau *	220-240V, 50/60Hz	220-240V, 50/60Hz
Nombre de lampes	3	6
Puissance de chauffage par ampoule	150 W	150 W
Puissance de chauffage max.	450 W	900 W
Lampes contrôlables séparément	Oui	Oui
Minuteur	Max. 60 min	Max. 60 min
Fusibles	6,3x32 5 A	6,3x32 5 A
IEC 60127-2/4 DIN VDE 820	F (fast)	F (fast)
Dimensions générales (L x l x h)	710 x 330 x 160 mm	710 x 490 x 160 mm
Poids net	10,4 kg	9,8 kg
Poids brut	13 kg	13,3 kg
Collisage (L x l x h)	820 x 480 x 465 mm	820 x 620 x 465 mm
Catégorie d'appareil médical	Catégorie IIa	Catégorie IIa

## DONNÉES DE COMMANDE

3441801	Radiateur Infrarouge TGS 3.2 (450W), 220-240V, 50/60 Hz*
3441802	Radiateur Infrarouge TGS 6.2 (900W), 220-240V, 50/60 Hz*

\* sans support et sans câble secteur. Veuillez les commander séparément !

## ACCESSOIRES COMPLÉMENTAIRES PRINCIPAUX

3441821	Support mobile SST (base en T), câble secteur inclus
3441822	Support mobile SSU (base en U), câble secteur inclus
3441823	Support mobile SSV (base en V), câble secteur inclus
3441824	Bras mural HWA, câble secteur inclus



RADIATEURS INFRAROUGES (MODELE TGS)





Support mobile – modèle SST



Support mobile – modèle SSU



Support mobile – modèle SSV

## PRINCIPALES CARACTERISTIQUES

- Châssis en acier peint par poudrage
- Couleur du châssis : blanc/noir (autres combinaisons de couleurs disponibles moyennant un supplément)
- 4 roulettes pivotantes avec frein
- Réglage continu de la hauteur de 164 à 204 cm (bord supérieur du support)
- Support réglable via un vérin à gaz
- Hauteur frontale de la base du support : 60 mm (SST) ou 65 mm (SSU et SSV) ; compatible avec la majorité des tables de traitement
- Connecteur pour lampes infrarouges avec raccord Ondal (comme IRS/IRS 2)
- Disponible avec base en T, en U ou en V



**ENRAF-NONIUS B.V.**  
Vareseweg 127  
3047 AT Rotterdam  
Les Pays-Bas  
T: +31-(0)10 - 203 06 00  
E: info@enraf-nonius.nl  
www.enraf-nonius.com

## CARACTÉRISTIQUES TECHNIQUES

Support mobile	SST	SSU	SSV
<b>DONNÉES DE COMMANDE</b>	3441821	3441822	3441823
Longueur	820 mm	800 mm	810 mm
Largeur avant	780 mm	800 mm	820 mm
Largeur arrière	570 mm	800 mm	560 mm
Hauteur minimum	1640 mm	1640 mm	1640 mm
Hauteur maximum	2040 mm	2040 mm	2040 mm
Hauteur de la base du support (avant)	60 mm	65 mm	65 mm
Tension nominale	220-240 V		
Fréquence du secteur	50/60 Hz		
Section transversale du câble d'alimentation	3 x 1 mm <sup>2</sup>		
Colisage (L x l x h)	165 x 29,5 x 16 cm		
Poids net	17,7 kg	17,8 kg	18,5 kg
Poids brut	21,5 kg	21,5 kg	21,5 kg

Bras mural HWA	HWA
Données de commande	
Poids net	8,5 kg
Poids brut	10 kg
Domaine de charge	8-13 kg
Rayon d'action	1550 mm
Angle d'inclinaison en haut maximum	35 °
Angle d'inclinaison en bas maximum	55 °
Tension nominale	220-240 V
Fréquence du secteur	50/60 Hz
Section transversale du câble d'alimentation	3 x 1 mm <sup>2</sup>



3441824



T-BASE



U-BASE



V-BASE