

LAMPES HALOGENES INFRAROUGES



modele IRS 2

L'irradiation infrarouge est depuis de nombreuses années un accessoire bien connu dans le domaine de la thérapie. La thérapie à infrarouge est souvent utilisée pour réduire la douleur ainsi que pour aider à la guérison des blessures. La peau absorbe la chaleur et la fait passer dans la circulation sanguine de manière naturelle.

Les lampes halogènes infrarouges IRS constituent une nouvelle génération de radiateurs pour le traitement par la chaleur (thérapie à infrarouge).

- Deux modèles d'IRS sont disponibles:
- IRS (600W / 3x200W halogène)
- IRS 2 (400W / 2x200W halogène)

Principaux avantages des radiateurs halogènes IRS

- **Sécurité** : les radiateurs infrarouges IRS et IRS 2 sont les deux seuls radiateurs ayant été testés et approuvés pour la sécurité photobiologique. Cela signifie qu'ils représentent aucun danger pour la vue.
- **Efficacité énergétique** : les radiateurs halogènes IRS et IRS 2 consomment 30 % moins d'énergie que les radiateurs infrarouges équipés d'ampoules traditionnelles (tout en produisant la même quantité d'énergie infrarouge).
- **Confort du patient** : les radiateurs infrarouges classiques provoquent une « sensation de brûlure » sur la peau, car ils émettent un spectre lumineux très large. En associant le tube halogène et un filtre spécial, la proportion de lumière dans les radiateurs IRS est réduite, ce qui évite cette « sensation de brûlure ».

Les radiateurs halogènes IRS doivent être montés sur un système de support (mobile), car l'alimentation secteur est intégrée dans le support. Ces supports (en option) doivent être commandés séparément.

Modele IRS (600W)

La lampe halogène infrarouge IRS allie modernité de conception, fonctionnalité et efficacité. Avec une puissance de 600 watts (3 x 200 W), elle génère une puissance lumineuse équivalente à une lampe infrarouge de 900 watts équipée d'ampoules traditionnelles.

Les réflecteurs spécialement conçus de la lampe halogène infrarouge IRS diffusent largement et uniformément le rayonnement lumineux sur le corps du patient.

Combinée au support SST/SSU/SSV, la lampe halogène infrarouge IRS est un appareil moderne qui bénéficie des dernières technologies de pointe.

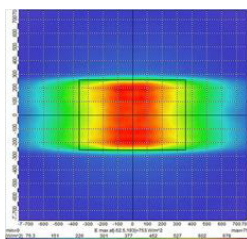


modele IRS



ENRAF-NONIUS B.V.
Vareseweg 127
3047 AT Rotterdam
Les Pays-Bas
T: +31-(0)10 - 203 06 00
E: info@enraf-nonius.nl
www.enraf-nonius.com

LAMPES HALOGENES INFRAROUGES



Caractéristiques

- Boîtier en tôle d'acier/aluminium peint par poudrage
- Couleur du boîtier : blanc/noir
- 3 lampes halogènes (200 W chacune) émettant un rayonnement infrarouge efficace d'un point de vue thérapeutique
- 3 réflecteurs diffusant largement et uniformément le rayonnement
- Conforme à la norme de sécurité photobiologique (DIN EN 62471)
- Minuteur électronique avec fonction de répétition
- Grille de protection pour éviter les brûlures
- Interrupteur principal avec voyant d'activation
- Possibilité d'installation sur un support mobile SST/SSU/SSV (en option)
- Possibilité d'installation sur un bras mural HWA (en option)

modele IRS 2 (400W)

Le modèle IRS 2 est une lampe halogène économique basée sur la même conception et la même technologie que la version IRS.

La lampe IRS 2 dispose d'une unité de contrôle simplifiée et est équipée de 2 lampes halogènes (200 W chacune) et de 2 réflecteurs.

Avec une puissance de seulement 400 W, l'IRS 2 génère la même puissance lumineuse qu'une lampe de 600 W équipée d'ampoules traditionnelles.

Les dimensions extérieures compactes et la grande fonctionnalité de cette lampe infrarouge IRS 2 en font un appareil moderne et pratique.

CARACTÉRISTIQUES TECHNIQUES

	IRS 2	IRS
Voltage du réseau *	220-240V, 50/60Hz	220-240V, 50/60Hz
Nombre de lampes	2	3
Puissance de chauffage par lampe	200 W	200 W
Max. puissance de chauffage	400 W	600 W
Lampes contrôlables séparément	Non	Oui
Minuteur	Max. 60 min.	Max. 99 min.
Disjoncteurs	6,3x32 F (fast)	6,3x32 F (fast)
	5,0 A	5,0 A
	IEC 60127-2/4 • DIN VDE 0820	IEC 60127-2/4 • DIN VDE 0820
Dimensions générales (L x l x h)	555 x 365 x 145 mm	700 x 395 x 145 mm
Poids net	11,6 kg	12,0 kg
Poids brut	13,5 kg	14,5 kg
Dimensions du paquet (L x l x h)	815 x 500 x 500 mm	815 x 500 x 500 mm
Catégorie d'appareil médical	Catégorie IIa	Catégorie IIa

* = * = alimentation via le système de support (en option)

DONNÉES DE COMMANDE

3441803	Lampes halogènes infrarouges IRS-2 (400W), 220-240V, 50/60Hz*
3441804	Lampes halogènes infrarouges IRS (600W), 220-240V, 50/60Hz*

*sans support et sans câble secteur. Veuillez les commander séparément !

ACCESSOIRES COMPLÉMENTAIRES PRINCIPAUX

3441821	Support mobile SST (base en T), câble secteur inclus
3441822	Support mobile SSU (base en U), câble secteur inclus
3441823	Support mobile SSV (base en V), câble secteur inclus
3441824	Bras mural HWA, câble secteur inclus

RADIATEURS INFRAROUGES (MODELE TGS)



TGS 6.2 (900 W)

Caractéristiques

- Boîtier en tôle d'acier/aluminium peint par poudrage
- Couleur du boîtier : blanc
- Couleur de la poignée : rouge, bleu, vert, jaune ou noir
- Minuteur électronique (durée max. du traitement : 60 min.)
- 6 lampes infrarouges thérapeutiques (Philips Infrared PAR 38, 150 W)
- Chaque ampoule peut être allumée/éteinte séparément.
- Grille de protection pour éviter les brûlures
- Interrupteur principal avec voyant d'activation
- Possibilité d'installation sur un support mobile SST/SSU/SSV (en option)
- Possibilité d'installation sur un bras mural HWA (en option)

Les radiateurs infrarouges TGS traditionnels sont utilisés dans le cadre du traitement par la chaleur (thermothérapie à infrarouge) en physiothérapie.

Deux modèles de TGS sont disponibles :

- TGS 6.2 (900 W/6 ampoules infrarouges de 150 W)
- TGS 3.2 (450 W/3 ampoules infrarouges de 150 W)

Les radiateurs infrarouges TGS doivent être connectés à un système de support (mobile), car l'alimentation secteur est intégrée dans le support. Ces supports (en option) doivent être commandés séparément.

TGS 3.2 (450 W)

Caractéristiques

- Boîtier en tôle d'acier/aluminium peint par poudrage
- Couleur du boîtier : blanc
- Couleur de la poignée : rouge, bleu, vert, jaune ou noir
- Minuteur électronique (durée max. du traitement : 60 min.)
- 3 lampes infrarouges thérapeutiques (Philips Infrared PAR 38, 150 W)
- Chaque ampoule peut être allumée/éteinte séparément.
- Grille de protection pour éviter les brûlures
- Interrupteur principal avec voyant d'activation
- Possibilité d'installation sur un support mobile SST/SSU/SSV (en option)
- Possibilité d'installation sur un bras mural HWA (en option)



ENRAF-NONIUS B.V.
Vareseweg 127
3047 AT Rotterdam
Les Pays-Bas
T: +31-(0)10 - 203 06 00
E: info@enraf-nonius.nl
www.enraf-nonius.com

RADIATEURS INFRAROUGES (MODELE TGS)



CARACTÉRISTIQUES TECHNIQUES

Radiateurs infrarouges / modele	TGS 3.2	TGS 6.2
Voltage du réseau *	220-240V, 50/60Hz	220-240V, 50/60Hz
Nombre de lampes	3	6
Puissance de chauffage par ampoule	150 W	150 W
Puissance de chauffage max.	450 W	900 W
Lampes contrôlables séparément	Oui	Oui
Minuteur	Max. 60 min	Max. 60 min
Fusibles	6,3x32 5 A	6,3x32 5 A
IEC 60127-2/4 DIN VDE 820	F (fast)	F (fast)
Dimensions générales (L x l x h)	710 x 330 x 160 mm	710 x 490 x 160 mm
Poids net	10,4 kg	9,8 kg
Poids brut	13 kg	13,3 kg
Collisage (L x l x h)	820 x 480 x 465 mm	820 x 620 x 465 mm
Catégorie d'appareil médical	Catégorie IIa	Catégorie IIa

DONNÉES DE COMMANDE

3441801	Radiateur Infrarouge TGS 3.2 (450W), 220-240V, 50/60 Hz*
3441802	Radiateur Infrarouge TGS 6.2 (900W), 220-240V, 50/60 Hz*

* sans support et sans câble secteur. Veuillez les commander séparément !

ACCESSOIRES COMPLÉMENTAIRES PRINCIPAUX

3441821	Support mobile SST (base en T), câble secteur inclus
3441822	Support mobile SSU (base en U), câble secteur inclus
3441823	Support mobile SSV (base en V), câble secteur inclus
3441824	Bras mural HWA, câble secteur inclus



RADIATEURS INFRAROUGES (MODELE TGS)



Support mobile – modèle SST



Support mobile – modèle SSU



Support mobile – modèle SSV

PRINCIPALES CARACTERISTIQUES

- Châssis en acier peint par poudrage
- Couleur du châssis : blanc/noir (autres combinaisons de couleurs disponibles moyennant un supplément)
- 4 roulettes pivotantes avec frein
- Réglage continu de la hauteur de 164 à 204 cm (bord supérieur du support)
- Support réglable via un vérin à gaz
- Hauteur frontale de la base du support : 60 mm (SST) ou 65 mm (SSU et SSV) ; compatible avec la majorité des tables de traitement
- Connecteur pour lampes infrarouges avec raccord Ondal (comme IRS/IRS 2)
- Disponible avec base en T, en U ou en V



ENRAF-NONIUS B.V.
Vareseweg 127
3047 AT Rotterdam
Les Pays-Bas
T: +31-(0)10 - 203 06 00
E: info@enraf-nonius.nl
www.enraf-nonius.com

CARACTÉRISTIQUES TECHNIQUES

Support mobile	SST	SSU	SSV
DONNÉES DE COMMANDE	3441821	3441822	3441823
Longueur	820 mm	800 mm	810 mm
Largeur avant	780 mm	800 mm	820 mm
Largeur arrière	570 mm	800 mm	560 mm
Hauteur minimum	1640 mm	1640 mm	1640 mm
Hauteur maximum	2040 mm	2040 mm	2040 mm
Hauteur de la base du support (avant)	60 mm	65 mm	65 mm
Tension nominale	220-240 V		
Fréquence du secteur	50/60 Hz		
Section transversale du câble d'alimentation	3 x 1 mm ²		
Colisage (L x l x h)	165 x 29,5 x 16 cm		
Poids net	17,7 kg	17,8 kg	18,5 kg
Poids brut	21,5 kg	21,5 kg	21,5 kg

Bras mural HWA	HWA
Données de commande	
Poids net	8,5 kg
Poids brut	10 kg
Domaine de charge	8-13 kg
Rayon d'action	1550 mm
Angle d'inclinaison en haut maximum	35 °
Angle d'inclinaison en bas maximum	55 °
Tension nominale	220-240 V
Fréquence du secteur	50/60 Hz
Section transversale du câble d'alimentation	3 x 1 mm ²



3441824



T-BASE



U-BASE



V-BASE